



# Webinar “Organização da produção na Agricultura Familiar em Agroecologia”

Sistemas Participativos de Garantia no contexto de um modelo de circuito curto agroalimentar (o cabaz PROVE).  
[Cláudia Bandeiras | ADREPES]

Emitido a partir do Espaço Inovação dos Centros de Competências  
Feira Nacional de Agricultura  
10:30 – 14.06.2024

Organizado no âmbito do projeto “Plano de Informação LEADER2030: Desenvolvimento Sustentável dos Territórios Rurais”, apoiado pela medida

2.1.4 - Ações de informação do PDR2020.



# Organização da produção na Agricultura Familiar em Agroecologia

Feira Nacional de Agricultura

Santarém, 14 de junho



O termo **Sistema Participativo de Garantia (SPG)** surge, pela primeira vez, em 2004 aquando da realização do **International Workshop on Alternative Certification realizado em Torrez (Rio Grande do Sul, Brasil)**, com uma organização conjunta do “Movimiento Agroecológico de América Latina y el Caribe” (MAELA), a “International Federation of Organic Agriculture Movements” (IFOAM – Organics International) e o “Centro Ecológico”.



Sistema Participativo de Garantia – são “sistemas de garantia de qualidade aplicados à escala local”.

Certificam os produtores com base **na participação ativa** das partes interessadas e são construídos numa **base de confiança, redes sociais e conhecimentos partilhados.**” (IFOAM, 2008)

Estas redes têm por objetivo a *criação de um sistema local de produção e consumo* em que *múltiplas partes interessadas aplicam, nas explorações agrícolas, tecnologias agrícolas sustentáveis, mas também garantem, coletivamente, que as técnicas da agricultura sustentável/biológica são adotadas através da definição de forma coletiva e participativa quer das normas de qualidade/sustentabilidade, quer da verificação da conformidade das mesmas* (IFOAM, 2008)

Os SPG permitem ainda a concretização de outras finalidades, a saber: i) “*apoi[am] os agricultores e trabalhadores agrícolas num contexto de justiça social e sustentabilidade económica a longo prazo*; ii) Sendo a prioridade dos programas SPG o consumo local e direto, *incentivam a coesão social e a proteção ambiental*, e iii) *apoiam a economia local*” (IFOAM, 2008: 1)

*As características do SPG, antes enumeradas, permitem que este sistema de garantia seja particularmente adaptado a várias modalidades de venda direta, dadas as características de organização e funcionamento destas formas de comercialização*

- **Em resumo**  
**Sistema Participativo de Garantia (SPG)**

### O que é?

O SPG é um sistema de garantia de qualidade da produção agroalimentar aplicado à escala local.



### Para quê?

Para validar os processos de produção e comercialização junto de produtores e consumidores, garantindo a qualidade dos produtos e reforçando a confiança entre as partes.

### Como se faz?

Com a participação ativa dos produtores, técnicos e consumidores.

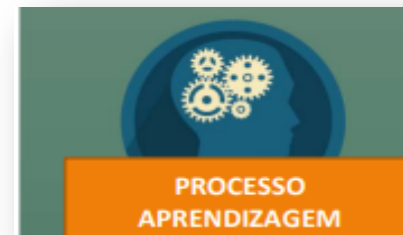
## Princípios Orientadores do SPG



Informação sobre  
funcionamento do SPG.



Princípios aceites por  
todos os envolvidos.



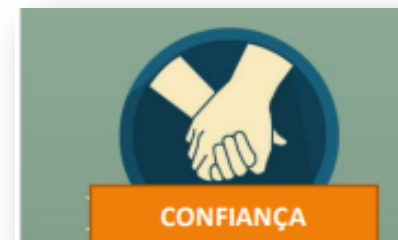
Desenvolvimento sustentável das  
comunidades locais.



Contributo de todas as  
partes interessadas.



Partilha de poder de  
decisão.



Reforço da confiança das  
partes envolvidas.

- **Organização e constituição do SPG - depende do número de participantes envolvidos**



## A aplicação do Sistema Participativo de Garantia (SPG) aos cabazes PROVE

### Tipologias



1. Sistema de Produção



2. Localização e Envolvente



3. Eficiência Energética e Economia Circular



4. Pós-colheita e Comercialização

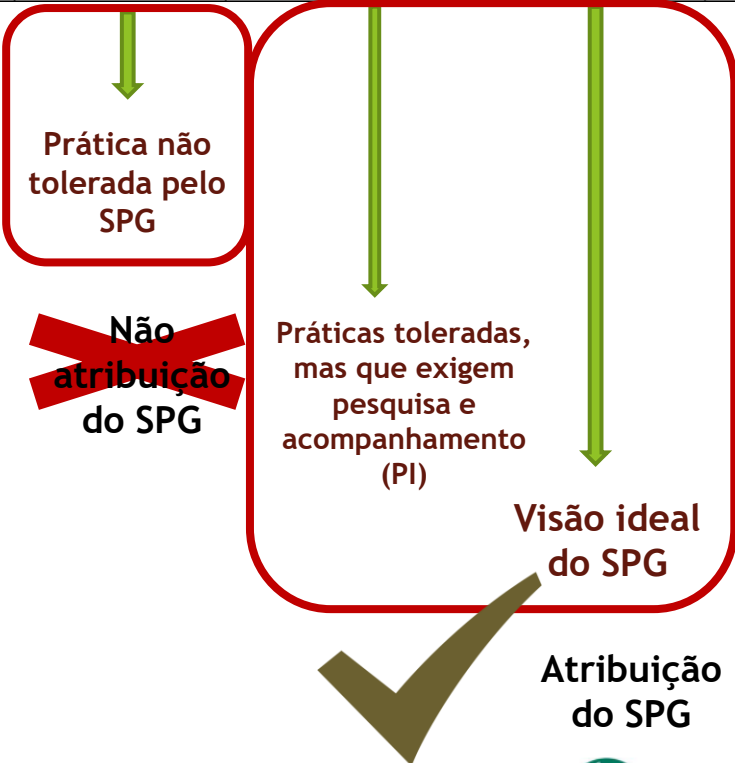


5. Condições de Trabalho



Referencial de critérios e regras aplicados na implementação do Sistema Participativo de Garantia (SPG) ao Cabaz PROVE

CRITÉRIOS	DEFINIÇÕES	NORMAS			DOCUMENTOS/ EVIDÊNCIAS	OBS.
		PROIBIDA	AUTORIZADA	RECOMENDADA		





## 1. Sistema de Produção

Critérios	Definições	Normas			Documentos / Evidências
		Proibida	Autorizada	Recomendada	
Diversidade de culturas	Nº de culturas instaladas	< 4	= 4	4 de famílias botânicas diferentes	Caderno de Campo (CC) e comprovativos (Faturas)  Plano Anual de Associação e Rotação de Culturas (PAART)  Observação no local
Associação / Rotação de Culturas	Associação de culturas Rotação de culturas	Não realiza	Realiza em algumas culturas de forma correta	Realiza em todas as culturas conforme Ficha Técnica (FT) SPG	
Controlo de pragas, doenças e infestantes	Proteção das culturas contra pragas, doenças e infestantes	<ul style="list-style-type: none"> <li>▪ Aplicação de PF não homologados</li> <li>▪ Aplicador de PF não habilitado</li> <li>▪ Inexistência de registos de aplicação (CC)</li> </ul>	<ul style="list-style-type: none"> <li>▪ Aplicação de PF homologados</li> <li>▪ Aplicador habilitado com Cartão de Aplicador</li> <li>▪ Registo atualizado das aplicação em CC</li> </ul>	<ul style="list-style-type: none"> <li>▪ Aplicação de produtos homologados em MPB (exclusivo)</li> <li>▪ Aplicador habilitado com Cartão de Aplicador</li> <li>▪ Registo atualizado das aplicação em CC</li> </ul>	



## 1. Sistema de Produção

Critérios	Definições	Normas			Documentos / Evidências
		Proibida	Autorizada	Recomendada	
Origem das plantas e sementes	Material vegetativo certificado, proveniente da exploração ou de outras explorações do SPG; Promover a utilização de variedades tradicionais	Uso de material vegetativo não certificado, não obtido na exploração ou proveniente de explorações SPG	Uso de material vegetativo certificado, obtido na exploração ou em explorações SPG	Uso predominante de material vegetativo e variedades tradicionais, com origem na exploração ou em explorações locais	Certificado fitossanitário Caderno de Campo (CC) e comprovativos (Faturas) Observação no local
Compostagem	Processo aeróbio de transformação da matéria orgânica, por microrganismos	Não realiza	Realiza de forma adequada com materiais provenientes da própria exploração ou de explorações SPG	Realiza de forma adequada e exclusivamente produzida na exploração	



## 1. Sistema de Produção

Critérios	Definições	Normas			Documentos / Evidências
		Proibida	Autorizada	Recomendada	
Adubação orgânica e mineral	Adubação mineral Adubação orgânica	Não realiza	Aplica de forma adequada e ocasionalmente	Aplica de forma adequada exclusivamente adubos orgânicos	Caderno de Campo (CC) e comprovativos (Faturas)  Observação no local
Adubação verde	Adubação verde	Não realiza	Realiza de forma adequada ocasionalmente	Realiza de forma adequada pelo menos uma vez por ano	



## 2. Localização e Envoltente

Critérios	Definições	Normas			Documentos / Evidências
		Proibida	Autorizada	Recomendada	
Afastamento de fontes poluentes	Impacto de elementos adjacentes	Proximidade de fontes de contaminação; risco de contaminação	Evidência de medidas de proteção (sebes, ...)	Ausência de fontes poluidoras na proximidade	Planta de localização Observação no local e registo fotográfico
Proteção contra contaminação cruzada	Medidas de proteção contra contaminação	Não toma medidas contra os riscos de contaminação	Características compatíveis das explorações vizinhas	Não há riscos de contaminação ou foram mitigados	



### 3. Eficiência Energética e Economia Circular

Critérios	Definições	Normas			Documentos / Evidências
		Proibida	Autorizada	Recomendada	
Gestão sustentável da água	Sistemas de captação e economia de água otimizados	Origem de captação de água não legalizada	Origem de captação de água legalizada	Origem de captação de água legalizada; utilização de sistemas de rega eficientes	TURH/APA Observação local
Energia eficiente	Fontes de energia de origem renovável (ER) e uso eficiente da mesma	—	—	Utilização de pelo menos uma das ER (solar, eólica ou hídrica)	Observação local
Economia circular	Fecho de ciclos de matéria e energia na exploração; reaproveitamento de resíduos e reciclagem	Não reutiliza nem aplica medidas para fechar os ciclos	Reutilização de alguns resíduos da exploração	Fecho de ciclos (reutilização de resíduos)	Caderno de Campo (CC) Observação local Comprovativo de entrega de embalagens de PF



## 4. Pós Colheita e Comercialização

Critérios	Definições	Normas			Documentos / Evidências
		Proibida	Autorizada	Recomendada	
Higiene e segurança dos produtos	Correto manuseamento dos produtos pelos operadores	Não desinfeção das mãos; comer, beber ou fumar durante o manuseamento; não separar produtos	Desinfeção das mãos; não comer beber ou fumar durante preparação produtos; seleção dos produtos para comercialização. Instalações sanitárias.	Desinfeção das mãos; não comer beber ou fumar durante preparação produtos; seleção dos produtos para comercialização. Instalações sanitárias e copa na exploração.	Observação local Verificação dos procedimentos na exploração
Higiene e segurança das embalagens	Embalagens utilizadas apropriadas e seguras	Utilização das embalagens para outros fins	Embalagens em boas condições de higiene e conservação	Embalagens em boas condições de higiene e conservação - utilização de materiais recicláveis	Observação local Verificação das embalagens



## 4. Pós Colheita e Comercialização

Critérios	Definições	Normas			Documentos / Evidências
		Proibida	Autorizada	Recomendada	
Higiene e segurança dos locais de preparação e armazenagem	Espaços de preparação e armazenagem de produtos são higiénicos e seguros	Local não adequado à preparação e armazenagem de produtos	Local adequado à preparação e armazenagem de produtos pós-colheita	Locais próprios com luz e água para preparação dos produtos; armazenagem com câmara de frio	Observação local Verificação dos procedimentos e Registos de limpeza - HACCP/Global GAP
Higiene e segurança dos meios de transporte	Veículos utilizados seguros e devidamente higienizados	Uso de veículos sujos e em mau estado	Limpeza completa dos meios de transporte e desinfeção quando necessário	Limpeza completa dos meios de transporte e desinfeção quando necessário. Exclusividade do veículo para entrega de produtos/cabazes.	Observação local Verificação dos meios de transporte; registo de viagens; registo de limpeza e desinfeção do veículo
Circuito curto	Proximidade entre o local de produção e o consumo	Distância entre exploração e ponto de entrega > 75 km	Distância entre exploração e ponto de entrega =/< 75 km	Distância entre exploração e ponto de entrega =/< 50 km; Escoamento de toda a produção através de CCA.	Observação local Caracterização do produtor





## 5. Condições de Trabalho

Critérios	Definições	Normas			Documentos / Evidências	Obs.
		Proibida	Autorizada	Recomendada		
Condições de trabalho e de mão-de-obra	Valorização das condições laborais dos trabalhadores da exploração	Trabalhadores não legais e não aptos para o trabalho	Assegurar condições de saúde e evitar riscos e acidentes de trabalho; justa remuneração; igualdade no trabalho	Assegurar condições de saúde e evitar riscos e acidentes de trabalho; justa remuneração; promover a igualdade salarial	Observação local Contratos de trabalho Registo na Seg. Social Recibos Verdes Certificação HST	Legislação - requisitos gerais e específicos das condições de trabalho - Lei nº 7/2009 de 12 de fevereiro
Boas condições de higiene e segurança no trabalho	Respeito pelas condições de higiene e segurança no trabalho durante a produção e comercialização	Inexistência de espaços próprios e diferenciados para uso dos colaboradores	Instalações próprias para os colaboradores (WC, vestuário, copa, ...)	Instalações próprias para os colaboradores (WC, vestuário, copa, ...); formação e aptidão técnica garantidas	Observação local Instalações e equipamentos utilizados	



Sistema Participativo de Gestão - SPG



Pontos de Controlo	Conformidade		Observações/Justificação
	Sim	Não	
<b>TIPOLOGIA</b>			
<b>CRITÉRIOS</b>	<b>4. PÓS-COLHEITA E COMERCIALIZAÇÃO</b>		
Higiene e segurança dos produtos	São seguidas as regras e recomendações necessárias ao correto manuseamento dos produtos. Quem manuseia os produtos alimentares encontra-se de boa saúde e tem formação em riscos sanitários.		
Afastamento de fontes poluentes	As embalagens utilizadas são apropriadas para garantir a segurança alimentar dos consumidores.		
Proteção contra contaminação cruzada de explorações vizinhas	Os espaços onde são preparados e armazenados os produtos estão em condições que promovem a higiene e segurança alimentar.		
Diversidade de Culturas	Os veículos de transporte dos produtos/cabazes estão devidamente higienizados.		
	Os cabazes estão bem conservados e higienizados.		
Consociação e/ou rotação de culturas	Os pontos de entrega distam até 50 / 75 km da exploração.		
Controlo de pragas, doenças e infestantes	<b>CRITÉRIOS</b>		
	<b>5. CONDIÇÕES DE TRABALHO</b>		
PF	Condições de trabalho e de mão-de-obra		
	São respeitados os direitos laborais das pessoas que trabalham na exploração e/ou comercialização.		
Cartão Aplicador	Boas condições de higiene e segurança no trabalho		
	As condições de higiene e segurança no trabalho associadas ao processo produtivo e de comercialização são respeitadas.		
CC			
Origem das sementes e plantas	NOTAS:		
Compostagem			
Adubação orgânica e mineral			
Adubação verde	O(A) produtor(a) faz adubação verde.		



Sistema Participativo de Gestão - SPG



CRITÉRIOS	TIPOLOGIA	Conformidade		Observações/Justificação
		Sim	Não	
<b>TIPOLOGIA</b>				
<b>CRITÉRIOS</b>	<b>4. PÓS-COLHEITA E COMERCIALIZAÇÃO</b>			
Higiene e segurança dos produtos	São seguidas as regras e recomendações necessárias ao correto manuseamento dos produtos. Quem manuseia os produtos alimentares encontra-se de boa saúde e tem formação em riscos sanitários.			
Afastamento de fontes poluentes	As embalagens utilizadas são apropriadas para garantir a segurança alimentar dos consumidores.			
Proteção contra contaminação cruzada de explorações vizinhas	Os espaços onde são preparados e armazenados os produtos estão em condições que promovem a higiene e segurança alimentar.			
Diversidade de Culturas	Os veículos de transporte dos produtos/cabazes estão devidamente higienizados.			
	Os cabazes estão bem conservados e higienizados.			
Consociação e/ou rotação de culturas	Os pontos de entrega distam até 50 / 75 km da exploração.			
Controlo de pragas, doenças e infestantes	<b>CRITÉRIOS</b>			
	<b>5. CONDIÇÕES DE TRABALHO</b>			
PF	Condições de trabalho e de mão-de-obra			
	São respeitados os direitos laborais das pessoas que trabalham na exploração e/ou comercialização.			
Cartão Aplicador	Boas condições de higiene e segurança no trabalho			
	As condições de higiene e segurança no trabalho associadas ao processo produtivo e de comercialização são respeitadas.			
CC				
Origem das sementes e plantas	NOTAS:			
Compostagem				
Adubação orgânica e mineral				
Adubação verde	O(A) produtor(a) faz adubação verde.			
		DATA:		O PRODUTOR OU REPRESENTANTE:
				LUGAR E DE ACOMPANHAM ENTO:



## Documentos de Prova



Caderno de Campo (CC)



Plano Anual de Associação e Rotação de Culturas



Registos de Limpeza e desinfeção das Instalações/Câmaras de Refrigeração/Material de Colheita/Veículo



Comprovativo de Entrega de Embalagens Vazias



Outros documentos (Contratos, RV, ...) quando aplicável

CADERNO DE CAMPO										
Cultura		Cultura anterior		Variedade		Parcela		Área		Ar Livre/Estufa
Plant./sement.:	Densidade			Início colheita		Fim colheita		Pulverizador		Aplicador PF
Data	Praga/Doença	Marca Comercial	Substância ativa (s.a.)	AV/APV	Dose/Concentração	Int. Segurança (S)	Fim IS	Estabec. Venda PF	Nº Autoriz. Est. Venda PF	Justificação da intervenção

### PLANO ANUAL DE ASSOCIAÇÃO E ROTAÇÃO DE CULTURAS

### PLANO DE HIGIENIZAÇÃO

Registo de Limpeza e Desinfeção das Instalações/Câmara de Refrigeração/Material de Colheita/Veículo de Transporte

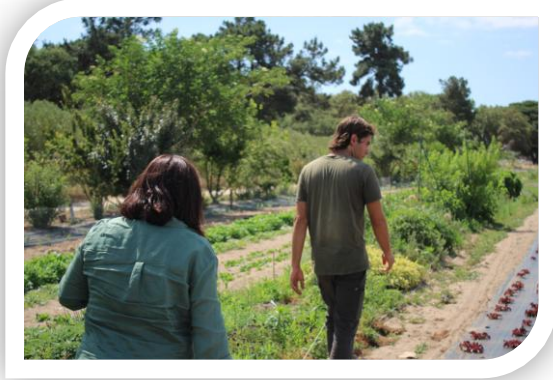
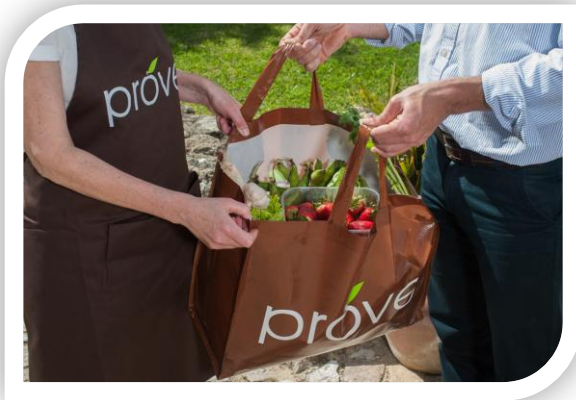
DIA	INSTALAÇÕES		CÁMARA DE REFRIGERAÇÃO			MATERIAL DE COLHEITA		VEÍCULO	Realizado por:
	Pavimento	Bancada/Prateleiras	Pavimento	Paredes	Evaporadores	Faca/Tealunas	Caixas		
1									
2									
3									
4									
5									
6									
7									
8									
9									
10									
11									
12									
13									
14									
15									
16									
17									
18									
19									
20									
21									
22									
23									
24									
25									
26									
27									
28									
29									
30									
31									

Mês/Ano: \_\_\_\_\_

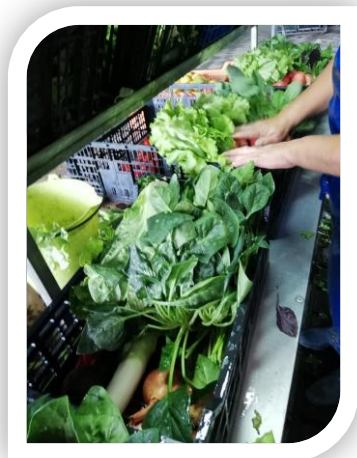
Observações/Ocorrências: \_\_\_\_\_

Talhão 5	Talhão 6	Talhão 7	Talhão 8

Talhão 5	Talhão 6	Talhão 7	Talhão 8



SISTEMA PARTICIPATIVO DE GARANTIA



Muito Obrigada.

Cláudia Bandejas  
Iva Almeida



212 337 930  
914 399 523



claudia.bandeiras@adrepes.pt  
iva.almeida@outlook.pt

# Vídeo SPG

# Sistema Participativo de Garantia - ADREPES



# Webinar “Organização da produção na Agricultura Familiar em Agroecologia”

**Obrigado pela Vossa participação!**

Organizado no âmbito do projeto “Plano de Informação LEADER2030: Desenvolvimento Sustentável dos Territórios Rurais”, apoiado pela medida

2.1.4 - Ações de informação do PDR2020.